

IV3000™ S PORTEM

Krytí katétrů reagující na vlhkost
Se zajišťujícími proužky a záznamovým štítkem

STERILE EO Na jedno použití. Sterilizováno etylenoxidem. Nepoužívejte, je-li obal otevřen nebo poškozen. Skladujte na suchém místě (<25°C/77°F). Udržujte z dosahu přímého slunce.

Popis

IV3000 je průhledné membránové krytí reagující na vlhkost, krytí je speciálně navrženo tak, aby splňovalo požadavky na fixaci katétru a ochrany místa intravenózního vstupu.

Způsob použití

IV3000 je vyrobeno z unikátního filmu REACTIC™, který je v porovnání s jinými technologiemi vysoce prodyšný a propustný pro vodní páry. Film chrání místo intravenózního vstupu před vnějším znečištěním a působí jako zábrana pro vstup tekutin, pevných částic, mikrobiálních nečistot, virů a bakterií, pokud je krytí neporušeno. Tyto vlastnosti zajišťují větší suchost v místě katétru a sníženou maceraci a menší kolonizaci kůže, čímž je sníženo riziko infekce způsobené katétre. Adhezivní vrstva IV3000 nezpůsobuje alergie. Součástí krytí jsou rovněž sterilní zajišťovací proužky a záznamový štítek.

Návod k použití

Místo aplikace očistěte a důkladně osušte běžným postupem.

1. Vyjměte upínací proužky z potíštěného papírového nosiče (1) a aplikujte podle požadavku tak, aby proužky nezakrývaly místo aplikace kanyly. Proužky lze pro zvýšenou bezpečnost použít na křídélkách či hrdle katétru, což upevní hadičku nebo stabilizuje katétr. Sejměte nosič (1) z krytí.
2. Sejměte ochranný papír (2) směrem zobrazeným níže.
3. Umístěte krytí s katétre pohodlně tak, aby port byl přesně ve výřezu.
4. Přeplepte adhezivní část fólie krytí přes katétr, aby nedošlo k pomačkání.
5. Odstraňte potíštěný průsvitný nosič (3) zvednutím nelepivého jazýčku na konci krytí a příčným tahem, dokud jej celý nesejmete.
6. Odstraňte zbývající ochranné papíry (4) a nalepte látkovou část krytí před křídélka katétru.

7. Zformujte film okolo katétru, čímž dokončíte aplikaci krytí.
8. V souladu s místními klinickými protokoly se mohou kuličkovým perem zapsat údaje na záznamový štítek před jeho vyjmutím z nosiče (1) a umístěním na pokožku pacienta nebo krytí (aniž by se zakryla viditelnost místa aplikace katétru).
9. Při použití více krytí nedovolte, aby se překrývaly.
10. Sejměte krytí odloupenutím látkové části, uvolněte film jeho natažením souběžně s pokožkou pacienta a druhou rukou současně stabilizuje katétr na pokožce. Alternativně použijte tampón s alkoholem k narušení lepidla. Je-li pokožka zvláště jemná, lze k odstranění krytí použít vlažnou vodu a mýdlo.

Indikace

Výše uvedený výrobek je vhodný pro fixaci katétrů a portů přímo na kůži.

Kontraindikace

IV3000 je určeno k použití pouze v místech intravenózního vstupu. Požaduje-li se filmové krytí použít na otevřené rány, např. proleženiny, popáleniny, mateřské plochy je třeba použít OPSITE™ FLEXIGRID™. Zajišťující proužky a záznamový štítek nejsou určeny jako náhrada stehů či jiných primárních metod uzavření ran.

Bezpečnostní opatření

Aplikujte pouze na předem připravenou suchou pokožku. Nedávejte více krytí na sebe a dbejte, aby se krytí nepřekrývala. Krytí i místo vpichu katétru pravidelně kontrolujte, abyste ověřili bezpečné uchycení a plynulou infuzi, zvláště po koupeli, sprchování, popř. když se krytí a dané místo namočí. Pokud se krytí odtrhne, vyhodnoťte správné umístění katétru a aplikujte nové krytí. Jako u všech adhezivních výrobků provádějte aplikaci i odstranění u citlivé a pergamenové pokožky opatrně. Pokud dojde k zarudnutí nebo podráždění, přerušete použití. IV3000 je výrobek na jedno použití. Při použití u více pacientů může dojít ke vzájemné kontaminaci nebo infekci. Otevřením obalu se u krytí poruší jeho sterilita, neskladujte proto otevřené nepoužité krytí pro pozdější použití.

| Kód | Velikost | Indikace | Balení | Port |
|----------|---|--|---------------|------|
| 66004011 | 5 cm x 6 cm/ 2" x 2 ³ / ₈ " | Periferní katétry | Karton 100 ks | Ano |
| 4006 | 7 cm x 9 cm 2 ³ / ₄ " x 3 ¹ / ₂ " | Periferní katétry | Karton 100 ks | Ano |
| 66004009 | 9 cm x 12 cm 3 ¹ / ₂ " x 4 ³ / ₄ " | Periferní a centrální katétry | Karton 50 ks | Ano |
| 66800512 | 11 cm x 14 cm 4 ⁵ / ₁₆ " x 5 ¹ / ₂ " | Periferně vložené centrální katétry | Karton 25 ks | Ano |

Další nabídka výrobků IV3000

| Kód | Velikost | Indikace | Balení | Port |
|----------|--|------------------|---------------|------|
| 4007 | 6 cm x 7 cm 2 ³ / ₈ " x 2 ³ / ₄ " | Periferní katétr | Karton 100 ks | Ne |
| 4008 | 10 cm x 12 cm 4" x 4 ³ / ₄ " | Centrální katétr | Karton 50 ks | Ne |
| 66004005 | 10 cm x 12 cm 4" x 4 ³ / ₄ " | Centrální katétr | Karton 10 ks | Ne |

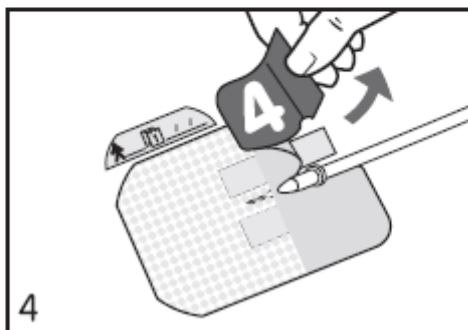
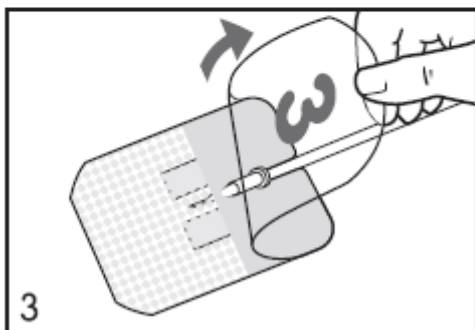
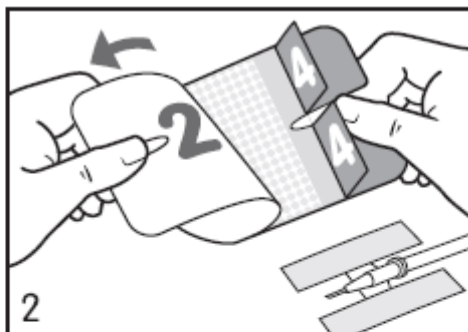
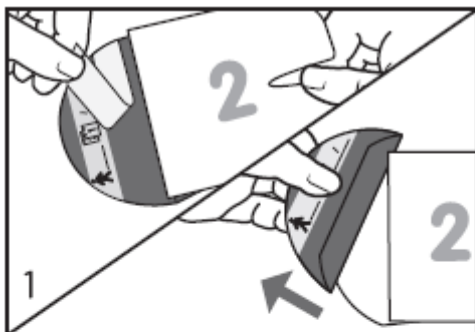
Výrobce

Smith & Nephew Medical Limited
101 Hessle Road, Hull HU3 2BN England
™ ochranné známky Smith & Nephew
© Smith & Nephew datum vydání 07/2012
www.smith-nephew.com



1627 3521

36068



CZ Nepoužívejte, je-li obal otevřen nebo poškozen.