

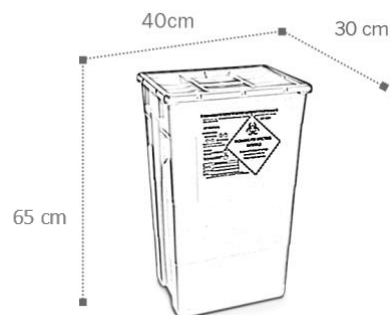
## SC 60 MONO



### OBECNÉ INFORMACE

Jednorázové kontejnery pro likvidaci speciálního nemocničního odpadu

- |                      |  |
|----------------------|--|
| ▶ Uzavírací zařízení | Pevné víko s těsnícím lepidlem   |
| ▶ Materiál           | Plastový materiál (100% polypropylenový kopolymer)   |
| ▶ Barva              | Černá<br>(Plastový materiál barvený barvicím koncentrátem bez obsahu těžkých kovů)<br>(Soulad s nařízením REACH) |
| ▶ Tvar               | Komolá pyramida  |
| ▶ Těsnění víka       | Neobsahuje latex   |
| ▶ Vnější rozměry     | 400 × 300 × výška 650 mm<br>(se zavřeným víkem)  |
| ▶ Rozměry základny   | 330 × 235 mm   |
| ▶ Hmotnost           | 1,850 kg   |
| ▶ Max. zatížení      | 25 kg  |
| ▶ Objem              | 60 l   |



### LOGISTICKÉ ÚDAJE

- |                  |  |
|------------------|--|
| ▶ Balení         | Kontejnery na paletě společně s víky: všechny zabalené ve smršťovací fólii |
| ▶ Ks na pal.     | 141 ks   |
| ▶ Rozměry palety | 120 × 80 × výška 235 cm  |

### CERTIFIKACE

- ▶ V souladu s ADR – schváleno UN
- ▶ V souladu s ISO 23907
- ▶ V souladu s NFX 30-511

## POKYNY

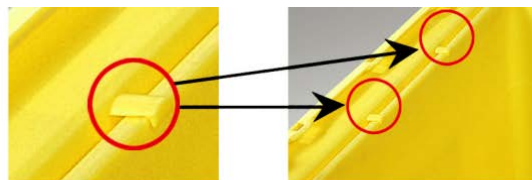
- ▶ Dočasné uzavření: nasadíte pevné víko na kontejner bez stlačení.

- ▶ Při používání

Jednodílné víko lze zavěsit na kontejner:

Na delší straně

Na kratší straně



- ▶ Trvalé uzavření

### 1. krok:

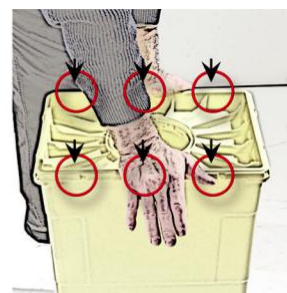
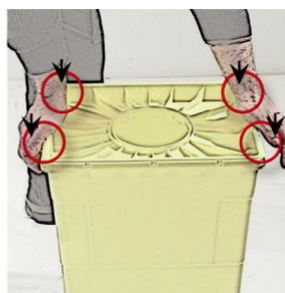
Zatlačte na dva protilehlé rohy.

### 2. krok:

Zatlačte na dva protilehlé rohy.

### 3. krok:

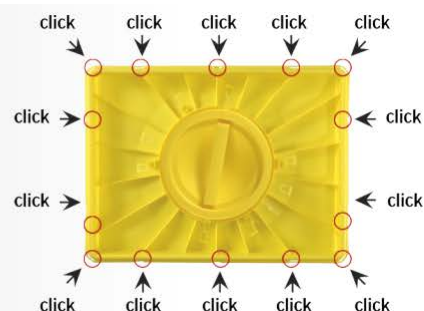
Zatlačte na okraj kratších stran a nasadte svorky.



Zvuk zajišťuje správné nasazení svorky a svorka je viditelná na okraji víka.



Víko je utěsněno po obvodu kontejneru.



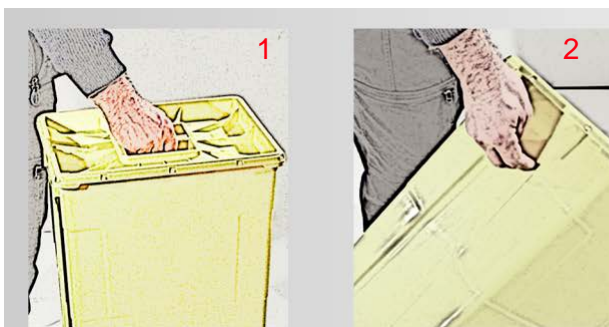
## LIKVIDACE

- ▶ Po naplnění musí být kontejner zlikvidován v souladu s platnými právními předpisy. Při spalování kontejneru se neuvolňují žádné toxické emise.

## BEZPEČNOSTNÍ INFORMACE

- ▶ Kontejner používejte pouze s vlastním víkem.
- ▶ Ujistěte se, že je víko dobře upevněno.
- ▶ Nepřekračujte úroveň naplnění.
- ▶ Uzavřený kontejner se nepokoušejte znovu otevřít.
- ▶ Nepokoušejte se vyjmout předměty uvnitř kontejneru.

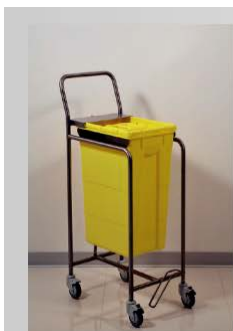
## PŘEPRAVA FINÁLNĚ UZAVŘENÉHO KONTEJNERU



- 1 Pomocí středového držadla
- 2 Pomocí postranních držadel

## PŘÍSLUŠENSTVÍ

- ▶ Nerezový vozík na 4 kolečkách



## VÝHODY

- ▶ Držadlo na pevném víku zajišťuje bezpečnou manipulaci
- ▶ Kontejner je vybaven dvěma postranními ergonomickými držadly
- ▶ Držadla jsou testována na dvojnásobek maximálního zatížení
- ▶ Velmi stabilní kontejnery, stohovatelné, s nejlepším logistickým řešením, které snižuje náklady na přepravu i skladování
- ▶ Stohovatelné až do 3 m při plném zatížení
- ▶ Vysoká odolnost proti nárazům při nízkých i vysokých teplotách
- ▶ Vysoká odolnost proti proražení
- ▶ Snadné použití
- ▶ Bezpečné trvalé uzavření
- ▶ Při spalování se neuvolňují žádné škodlivé plyny