

OPSITE™ POST-OP VISIBLE

Krytí na rány s průhledným absorpčním polštářkem odolné proti vodě a bakteriím



Pro jednorázové použití.
Sterilizováno ethylenoxidem.

Nesterilizujte opakovaně. Uchovávejte v suchu (<25°C/77°F). Nevystavujte slunečnímu záření.

Popis

OPSITE™ Post-Op Visible je krytí na rány s průhledným absorpčním polštářkem odolné proti vodě a bakteriím.

Mechanismus působení

Krytí OPSITE Post-Op Visible tvoří tři vrstvy: málo přilnavá kontaktní vrstva, hydrocelulární pěnový polštářek a vysoce prodyšný voděodolný film. Film je nepropustný pro tekutiny a bakterie, a pokud krytí zůstává v místě aplikace, film chrání ránu před kontaminací zvenčí. Mřížkovaný design hydrocelulárního pěnového polštářku umožňuje místo rány a okolní kůži vizuálně kontrolovat bez nutnosti krytí vyměňovat. Krytí lze snadno aplikovat čistou technikou a díky nánosu lepidla ve vzorovaném dezénu je zmírněna bolest při jeho odstraňování.

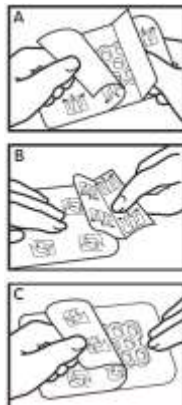
Návod k použití

Očistěte a řádně osušte místo aplikace podle místního klinického protokolu.

A. Krytí vyjměte z vnějšího obalu. Odloupněte bílou / oranžovou ochrannou papírovou vrstvu označenou 1.

B. Přidržte krytí za nelepící okraje a pečlivě ho umístěte na příslušné místo. Zcela odlepte ochrannou papírovou vrstvu.

C. Mírným tlakem krytí přitlačte a uhladte ho, zejména na okrajích, a ujistěte se, že pěnový polštářek není stlačený.



Nakonec opatrně odlepte horní krycí vrstvu označenou 2. Její odloupení vám usnadní malý úchyt. Krytí uhladte.

Odstranění

Budete-li chtít krytí odstranit, přidržte ho, chyťte za jeden růžek, zvedněte a opatrně táhněte film rovnoběžně s povrchem kůže. Pusťte a opakujte, dokud krytí zcela neodstraníte.

Indikace

Pro použití na akutní rány, jako jsou pooperační rány, lacerace, řezné rány, odřeniny a menší popáleniny, kde je množství exsudátu nízké / střední.

Bezpečnostní opatření

Používejte jen na suchou kůži, kterou jste před aplikací ošetřili podle běžného postupu. Krytí nevrstvěte a nepřekrývejte. Pravidelně krytí a místo rány kontrolujte, abyste se ujistili, že pevně drží, obzvláště po sprchování nebo pokud navlhne. Jestliže se krytí odlepí, aplikujte nové. Tak jako v případě všech jiných adhezivních krytí i tento výrobek nalepujte a odstraňujte opatrně z citlivé a křehké pokožky. Tlak vyvíjený na krytí přímým působením tělesné hmotnosti může způsobit vznik modřin nebo otlaků mřížky z pěnového polštářku na kůži. Po odstranění krytí může být na kůži viditelný otisk mřížky z pěnového polštářku. To je běžné a otisk během několika hodin zmizí. Krytí na rány OPSITE Post-Op Visible je pro jednorázové použití. Pokud by se použilo na více pacientech, mohlo by dojít ke křížové kontaminaci či vzniku infekce. Otevřením obalu se poruší sterilní bariéra, proto nespotebované krytí neponechávejte pro pozdější aplikaci.

Kontraindikace

Krytí nepoužívejte pod kompresní krytí či oděvy a doplňky.

Dostupnost výrobku

Kód	Velikost	Balení
66800136	10 cm x 8 cm / 4 in. x 3 ¹ / ₈ in.	Karton po 20
66800137	15 cm x 10 cm / 6 in. x 4 in.	Karton po 20
66800138	20 cm x 10 cm / 8 in. x 4 in.	Karton po 20
66800139	25 cm x 10 cm / 10 in. x 4 in.	Karton po 20

66800140
66800141

30 cm x 10 cm / 11³/₄ in. x 4 in.
35 cm x 10 cm / 13³/₄ in. x 4 in.

Karton po 20
Karton po 20

Smith & Nephew Medical Limited, 101 Hessle Road, Hull HU3 2BN Anglie
™ Ochranné známky Smith & Nephew
©Smith & Nephew Datum vydání 08/2019
Vyrobeno v Číně



Nepoužívat, jestliže je balení poškozeno

1060 1045 37129